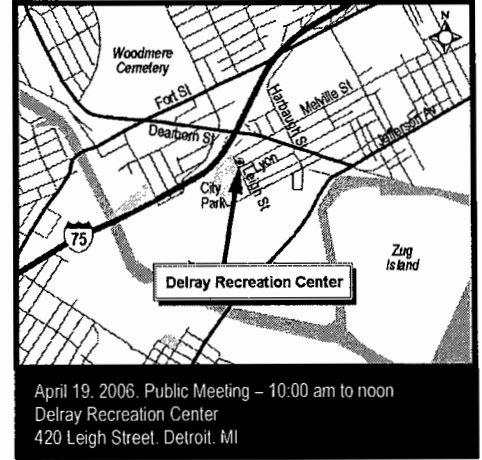


## Public Meetings Notice

The Michigan Department of Transportation is conducting a study to determine the practical location for a new crossing over the Detroit River from Windsor, and a plaza connecting with the bridge and to I-75. The area being studied is located upriver from Zug Island to the foot of the Ambassador Bridge (see reverse side).

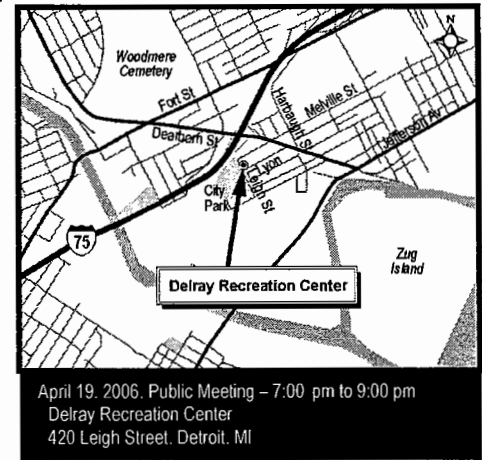
Community members are invited to provide their thoughts on the "look and fit" of bridge crossings, plazas and connections to I-75 in the context of its surroundings. This will be an extension of the master planning work being conducted in this area. Two public meetings will be held on April 19, 2006, from 10:00 am to noon, at the Delray Recreation Center and the second, from 7:00 pm to 9:00 pm, at the Delray Recreation Center. All are welcome to attend. Your participation is important. Refreshments will be served.



Estudio sobre Cruce Fronterizo Internacional del río Detroit

## Comunicado de Reuniones Públicas

El Departamento de Transporte de Michigan está llevando a cabo un estudio para determinar la localización funcional de un nuevo cruce sobre el río Detroit, que partirá de Windsor, y un área de servicio que conectará con dicho puente y con la I-75. El área que está siendo estudiada se encuentra río arriba desde Zug Island hasta el pie del puente Ambassador (ver al dorso).



Se invita a los integrantes de la comunidad a contribuir con sus opiniones sobre el "look and fit" (aspecto y encaje) de los cruces de puentes, las áreas de servicio y conexiones con la I-75 en el contexto de sus alrededores. Esto será una ampliación del trabajo principal de planificación que se está realizando en esta área. A tal efecto se celebrarán dos reuniones públicas el día 19 de abril de 2006, la primera desde las 10:00 a.m. hasta el mediodía en el Delray Recreation Center y la segunda, de 7:00 p.m. a 9:00 p.m. en el Delray Recreation Center. Toda asistencia será bienvenida. La participación de ustedes es importante. Se servirán refrigerios.

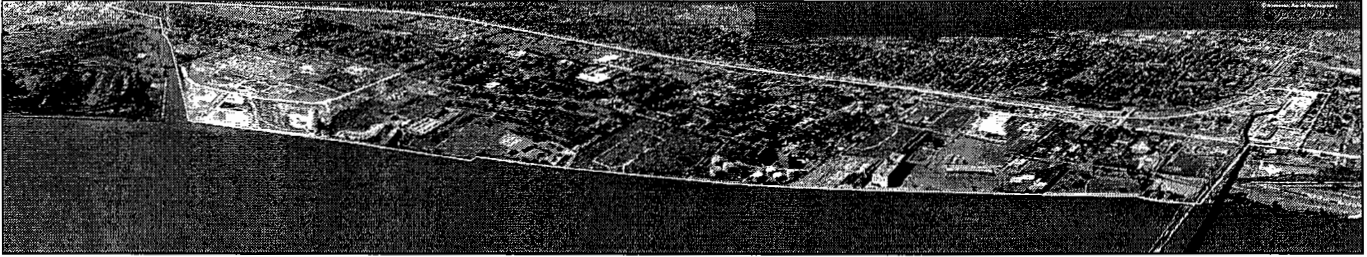
## دراسة معبر نهر ديترويت الدولي إعلان عن الاجتماعات العامة

تجري دائرة المواصلات في ولاية ميشيغن دراسة لتحديد الموقع العملي لمعبر جديد فوق نهر ديترويت من مدينة ويندزور، بالإضافة إلى الساحة العامة التي ستربط هذا الجسر بالطريق السريع I-75. المنطقة التي تشملها الدراسة تمتد من زوغ أيلاند حتى أسفل جسر السفير (أنظر الصفحة الخلفية).

المواطنون مدعوون لطرح آرائهم بخصوص هيئة وملاءمة جسر العبور، الساحات العامة ونقاط الاتصال بالطريق السريع I-75 بالنسبة للمناطق المحيطة بها. سوف يكون ذلك امتداداً لأعمال التخطيط الكبرى الجارية في هذه المنطقة. سيتم عقد اجتماعين عامين في 19 نيسان/أبريل، 2006، من الساعة 10:00 صباحاً حتى الظهر، لدى مقر مركز دلراي الترفيهي؛ والآخر من الساعة 7:00 مساءً حتى 9:00 مساءً، الترفيهي؛ لدى مقر مركز دلراي الدعوة عامة. مشاركتكم في غاية الأهمية. سيتم تقديم المرطبات.

## The Detroit River International Crossing Study

This is a view of the focused analysis area on the U.S. side of the Detroit River.



Border Crossing Project  
20300 Civic Center Drive  
Suite 410  
Southfield, MI 48076

### ***Public Meetings Notice!***

## The Detroit International Border Crossing **Public Meetings Notice**

- |                |  |
|----------------|--|
| April 19, 2006 | Delray Recreation Center, 420 Leigh Street, Detroit, MI<br>10:00 am to noon.   |
| April 19, 2006 | Delray Recreation Center, 420 Leigh Street, Detroit, MI<br>7:00 pm to 9:00 pm. |